

OBJETIVO

Minimizar las lesiones y pérdidas que se puedan presentar como consecuencia de disturbios o protestas.

ALCANCE

Este procedimiento aplica en caso de presentarse DISTURBIOS Y/O PROTESTAS dentro o fuera de las instalaciones de la **FUNDACIÓN UNIVERSITARIA AGRARIA DE COLOMBIA – UNIAGRARIA**

DEFINICIONES


DISTURBIO: Conflicto provocado por un grupo de personas que altera la paz social.

PROTESTA: Una manifestación, **protesta** o marcha es la exhibición pública de la opinión de un grupo activista (económica, política o social), mediante una congregación en las calles, a menudo en un lugar o una fecha simbólicos y asociados **con** esa opinión.

MODELO OPERATIVO

Procedimiento operativo de evacuación

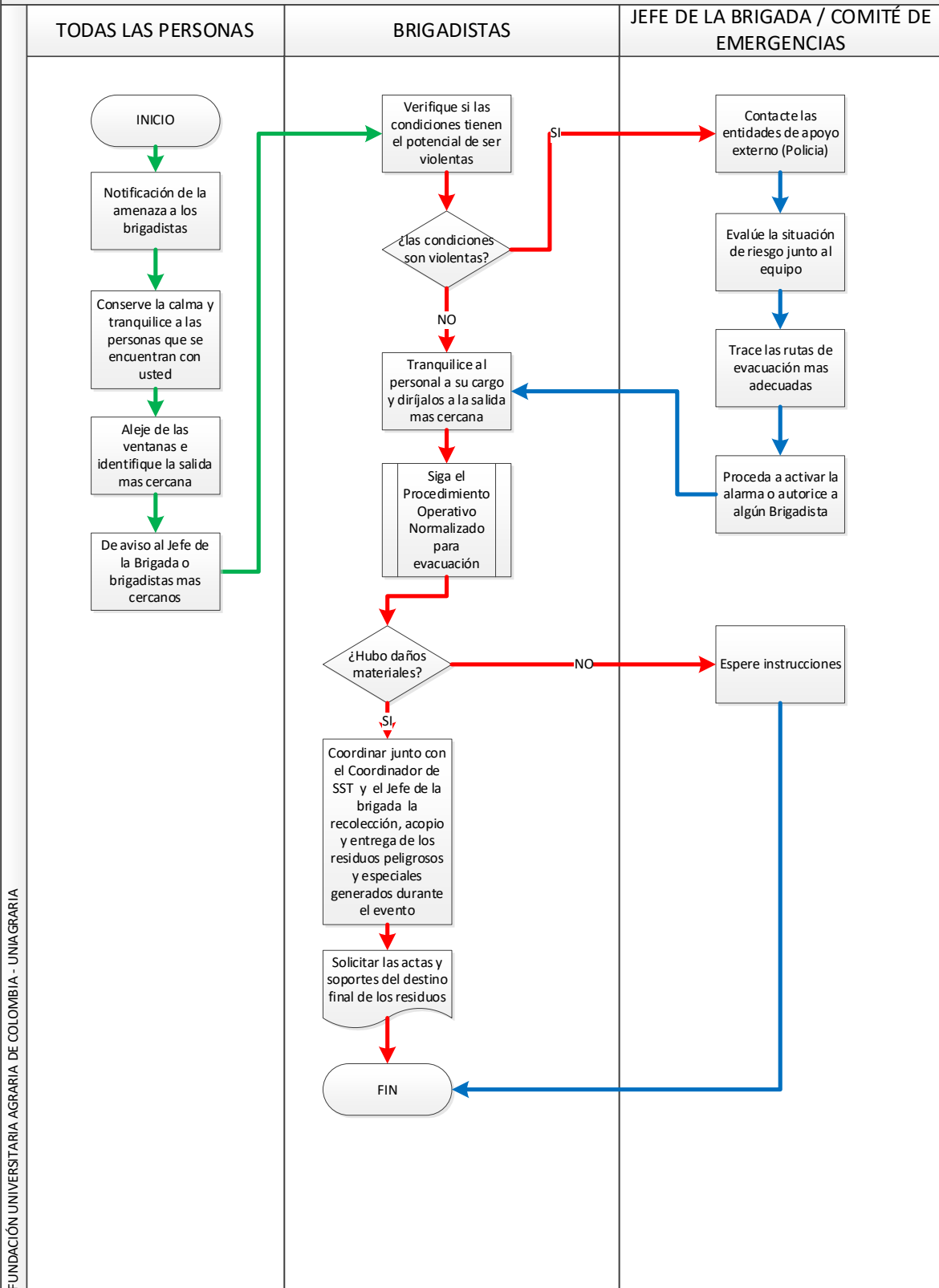
- ✓ Al escuchar detonaciones o la voz de alerta o alarma.
- ✓ Suspenda inmediatamente lo que esté haciendo.
- ✓ Si está dentro de las instalaciones de la Fundación Universitaria Agraria de Colombia - Uniagraria. durante los disturbios o protestas trate de ubicarse en un lugar seguro, lejos de ventanas.
- ✓ Si está en su área apague su equipo y esté atento a la segunda señal, alarma que indica que se debe evacuar o a las indicaciones del Jefe de la brigada (funcionario, visitantes) o brigadista de la zona.
- ✓ Evite entrar en pánico o correr buscando la salida, mantenga la calma.
- ✓ Si es necesario haga un fuerte llamado invocando la calma general.
- ✓ Espere y acate las instrucciones del brigadista de Evacuación.
- ✓ Cuando indiquen salir, hágalo calmadamente por las rutas de evacuación.
- ✓ Llevé y guíe a los visitantes que estén con usted.

 <p>UNIAGRARIA Fundación Universitaria Agraria de Colombia LA U VERDE DE COLOMBIA</p>	PROCEDIMIENTO OPERATIVO NORMALIZADO PARA DISTURBIOS / PROTESTAS	
Versión: 1	Página: 2 de 4	

- ✓ Si está solo o no hay brigadista de Evacuación, antes de salir verifique el estado de las vías de evacuación.
- ✓ Salga de la Universidad por la salida más cercana. **Si la situación es segura.**
- ✓ Al encontrarse en la parte exterior de la edificación, aléjese de las zonas de conflicto, de enfrentamiento con la fuerza pública o con presencia de gases lacrimógenos, para evitar el efecto de los mismos.
- ✓ Si hay presencia de gases lacrimógenos, camine en dirección contraria a la del viento para evitar entrar en el radio de acción de los gases.
- ✓ Evalúe la situación haga un reconocimiento del área y determine una ruta segura, hacia la salida de emergencia más cercana, al exterior.
- ✓ Evacúe con el resto de personas manteniéndose alerta sobre cualquier eventualidad que, durante el recorrido, puede poner en peligro su integridad o las de las personas que le acompañan.
- ✓ Diríjase al sitio de reunión establecido o al que se le indique.
- ✓ Repórtese en el punto de reunión o encuentro final con el brigadista de Evacuación.
- ✓ Espere indicaciones

5. DESARROLLO

PROCEDIMIENTO OPERATIVO NORMALIZADO PARA DISTURBIOS O PROTESTAS – UNIAGRARIA


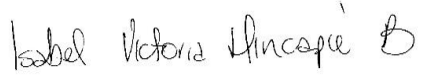


6. DOCUMENTOS DE REFERENCIA

Plan de emergencia
 Procedimiento operativo normalizado para comunicaciones de emergencia
 Listado general de teléfonos de emergencia

7. HISTORIAL DE CAMBIOS

FECHA	VERSION	CAMBIOS
26/11/2021	1	Versión Inicial

<p>ELABORADO POR:</p>  <p>Juan David Tabares Espinosa Coordinador de Seguridad y Salud en el Trabajo</p>	<p>REVISADO POR</p>  <p>Isabel Victoria Hincapié Bohórquez. Directora Dpto. Gestión Humana y Desarrollo Organizacional.</p>
---	---